



Plan de Prévention du Risque Inondation

**PPRI des pieds de coteaux des wateringues**

Commune : GUÎNES (4)

**Zonage réglementaire**

Maître d'oeuvre

PRÉFET DU PAS-DE-CALAIS  
 Liberté, Égalité, Fraternité  
 Direction Départementale des territoires et de la mer

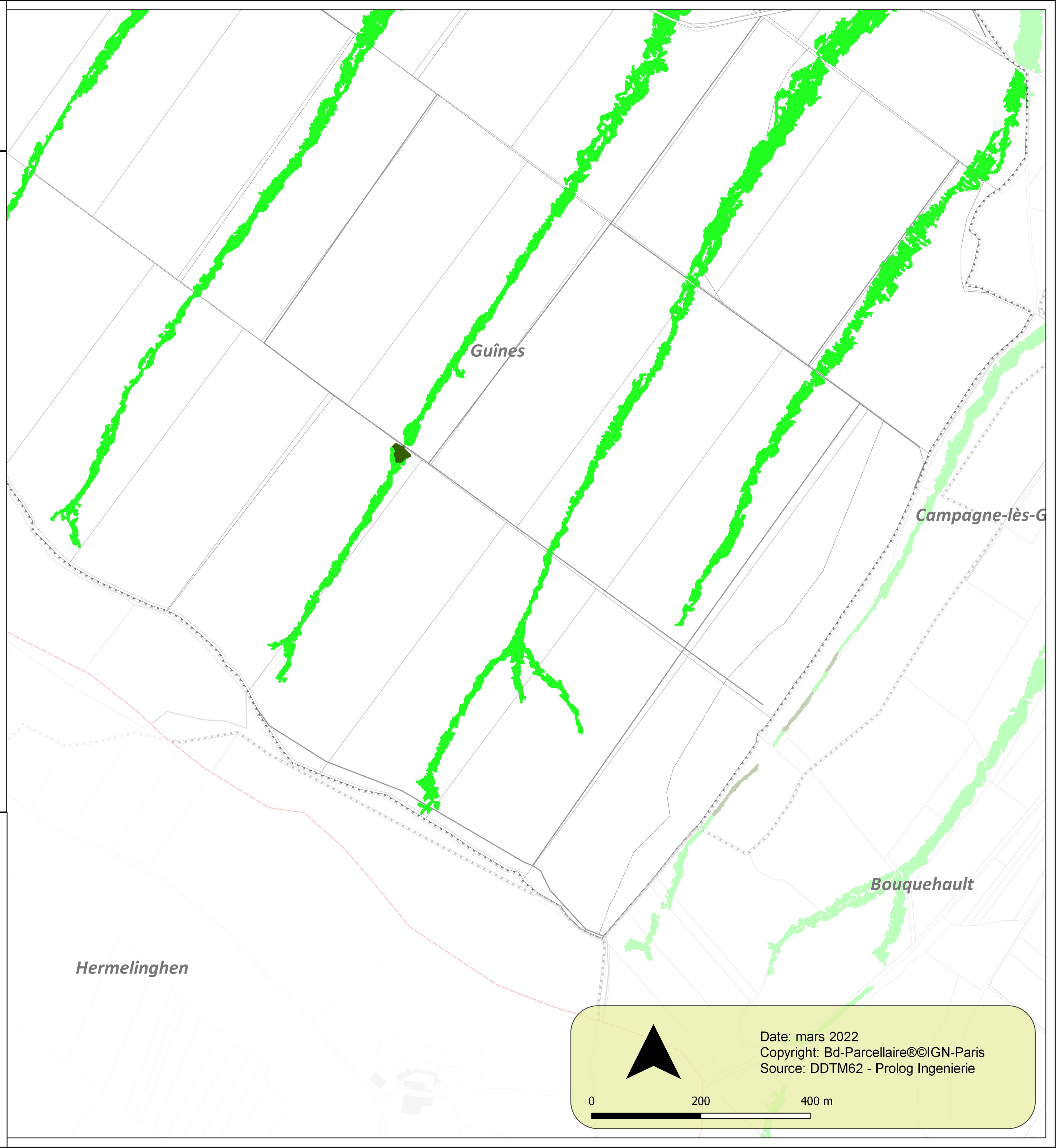
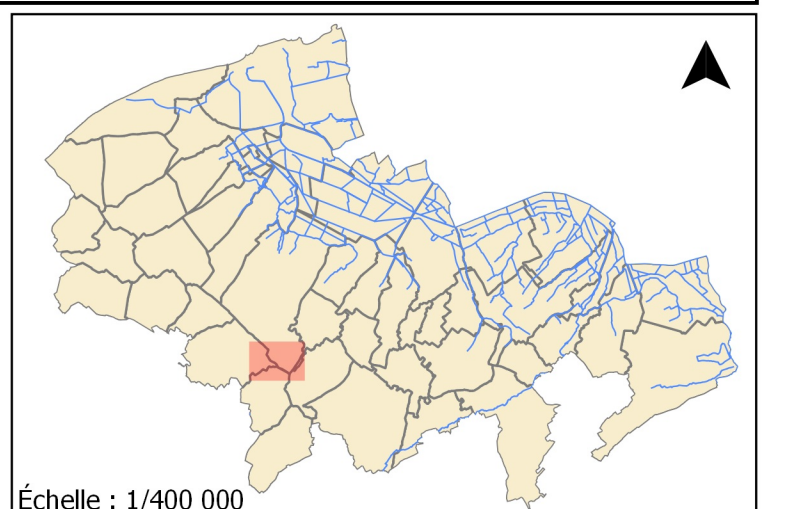
**APPROBATION**

Echelle: 1/5000

**Grille du zonage réglementaire**

Aléa	Enjeux	
	Espaces Non Urbanisés (ENU)	Espaces Urbanisés (EU)
Conditions extrêmes	Vert foncé	Rouge
Forte accumulation et Fort écoulement		
Accumulation moyenne et Écoulement	Vert clair	Bleu
Faible accumulation		
Très faible accumulation		
Toute partie du bassin versant située en dehors des zones ci-dessus	Blanc	

- Éléments généraux**
- Mairie
  - Cours d'eau
  - Limites communales
  - Limites de bassin versant
  - Bâtiments
  - Limites parcellaires
  - Surface en eau
  - Limites du PPRI de la Hem
  - Limites du PPRL du secteur du Calaisis
- ZONAGE\_REGLEMENTAIRE\_PDC\_V06.shp



Date: mars 2022  
 Copyright: Bd-Parcellaire©IGN-Paris  
 Source: DDTM62 - Prolog Ingenierie