

Maître d'ouvrage



PRÉFECTURE DU PAS-DE-CALAIS  
 DIRECTION DÉPARTEMENTALE DES TERRITOIRES ET DE LA MER DU PAS-DE-CALAIS  
 SERVICE DE L'ENVIRONNEMENT

Vu pour être annexé à mon arrêté d'approbation du PPRI des pieds de coteaux des wateringues du  
**25 MARS 2022**

Le Préfet,  
 Louis LE FRANC

Plan de Prévention du  
 Risque Inondation

**PPRI des pieds de coteaux  
 des wateringues**

Commune : GUÎNES (4)

Vu pour être annexé au Plan Local d'Urbanisme intercommunal par arrêté communautaire n°2022-014 de mise à jour en date du 10 juin 2022

Le Président,  
 Ludovic LOQUET



**Hauteurs d'eau**

Maître d'oeuvre



**APPROBATION**

Direction Départementale  
 des territoires et de la mer

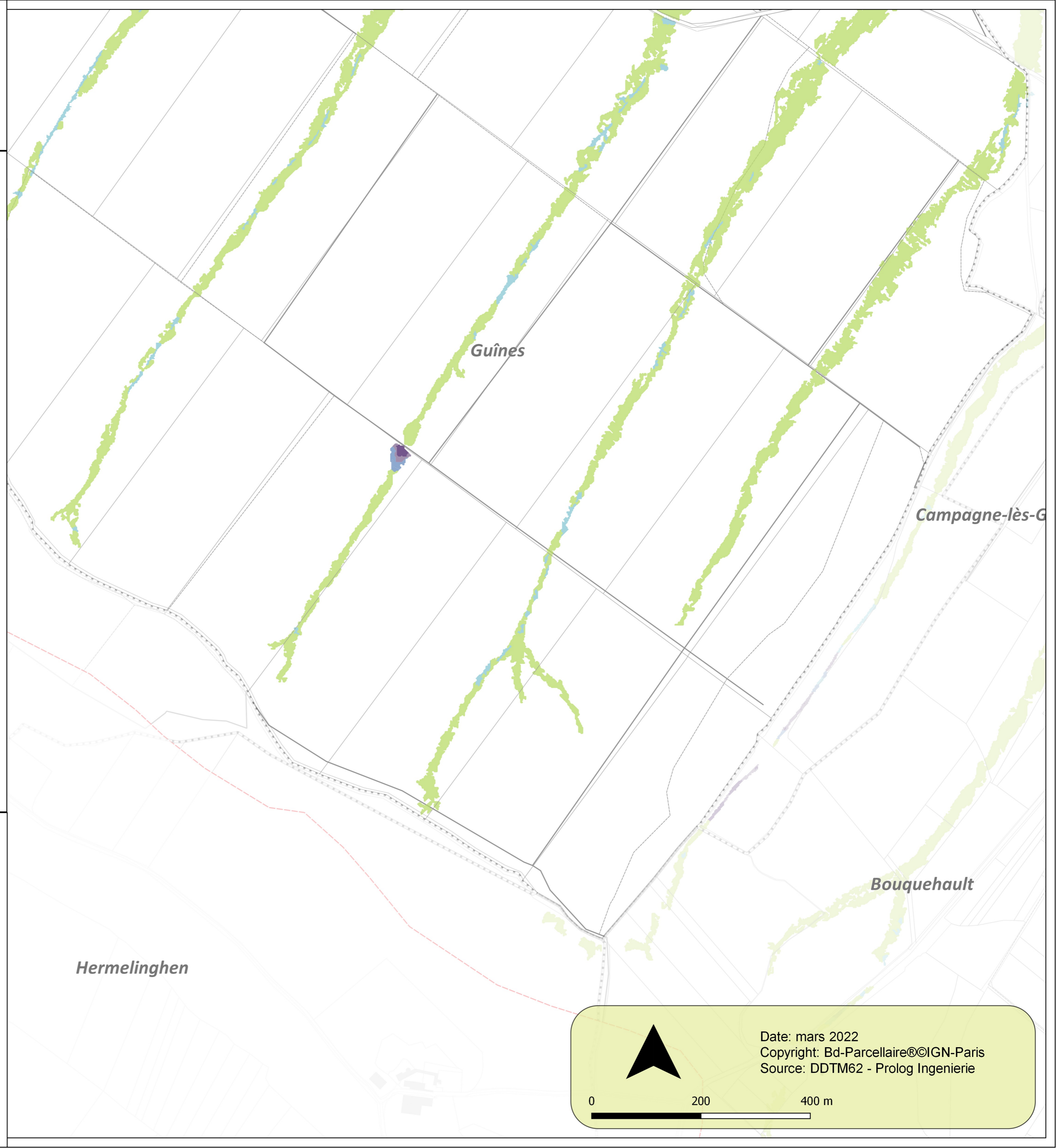
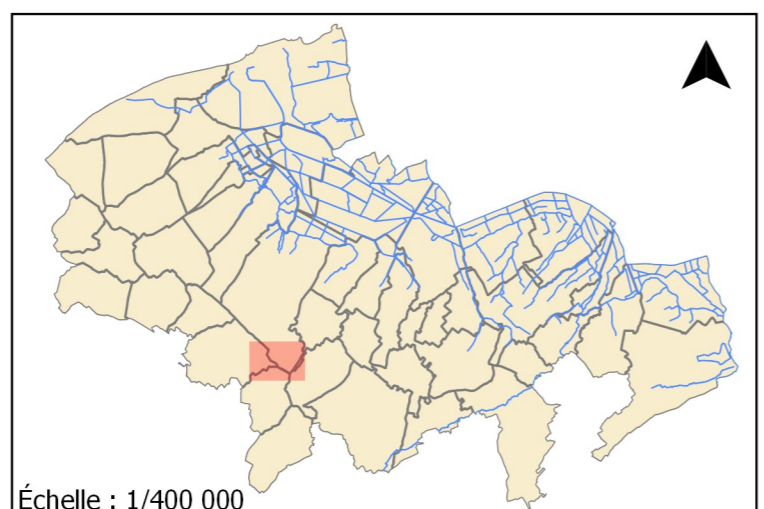
Echelle: 1/5000

**Classes de hauteurs d'eau**

Supérieure à 1,5 m	
Comprise entre 1 et 1,5 m	
Comprise entre 50 cm et 1 m	
Comprise entre 20 et 50 cm	
Inférieure à 20 cm	

**Éléments généraux**

- Mairie
- Cours d'eau
- Limites communales
- Limites de bassin versant
- Bâtiments
- Limites parcellaires
- Surface en eau
- Limites du PPRI de la Hem
- Limites du PPRL du secteur du Calaisis



Date: mars 2022  
 Copyright: Bd-Parcellaire©IGN-Paris  
 Source: DDTM62 - Prolog Ingenierie