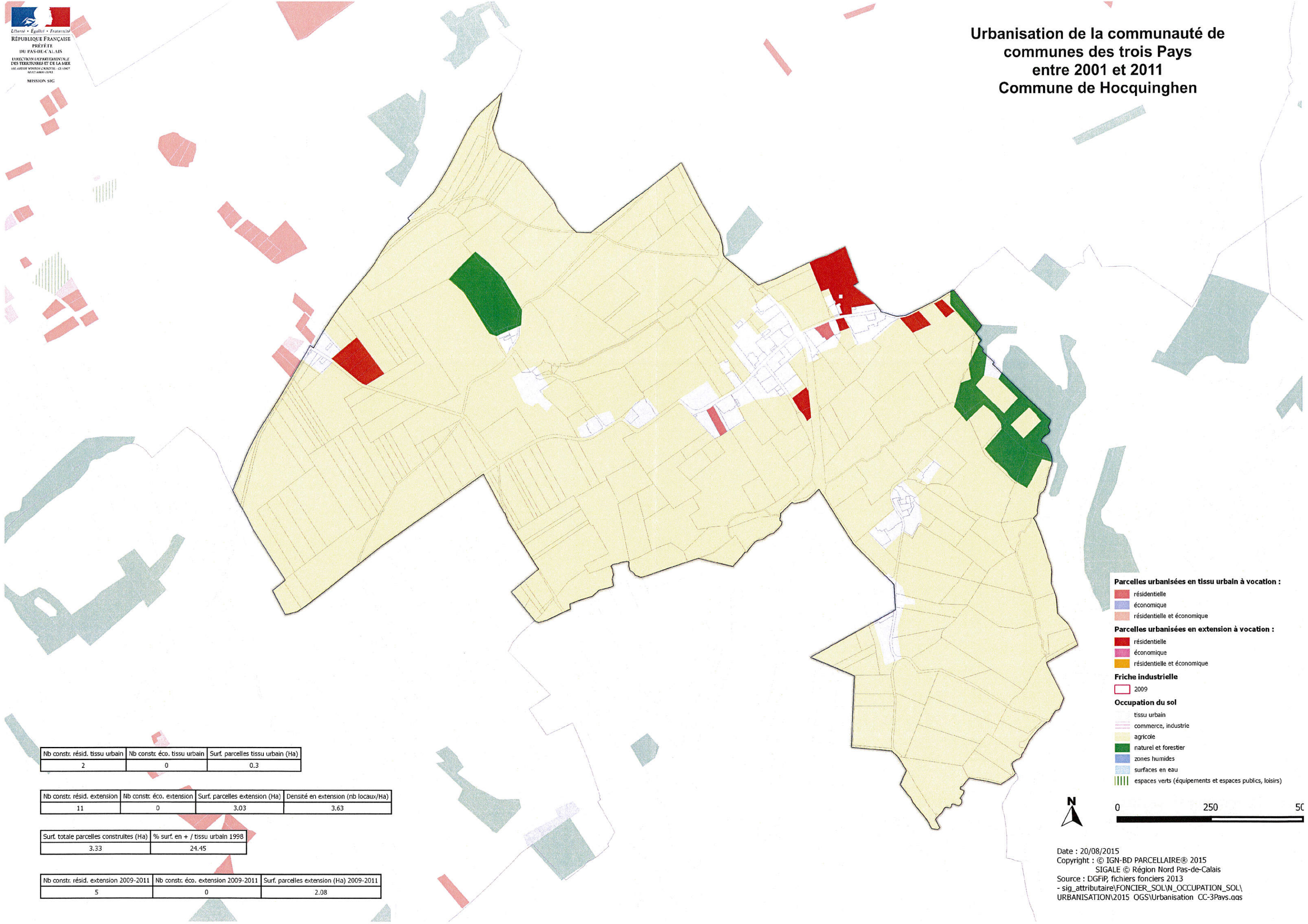


Urbanisation de la communauté de communes des trois Pays entre 2001 et 2011 Commune de Hocquinghen



- Parcelles urbanisées en tissu urbain à vocation :**
- résidentielle
 - économique
 - résidentielle et économique
- Parcelles urbanisées en extension à vocation :**
- résidentielle
 - économique
 - résidentielle et économique
- Friche industrielle**
- 2009
- Occupation du sol**
- tissu urbain
 - commerce, industrie
 - agricole
 - naturel et forestier
 - zones humides
 - surfaces en eau
 - espaces verts (équipements et espaces publics, loisirs)

| Nb constr. résid. tissu urbain | Nb constr. éco. tissu urbain | Surf. parcelles tissu urbain (Ha) |
|--------------------------------|------------------------------|-----------------------------------|
| 2 | 0 | 0.3 |

| Nb constr. résid. extension | Nb constr. éco. extension | Surf. parcelles extension (Ha) | Densité en extension (nb locaux/Ha) |
|-----------------------------|---------------------------|--------------------------------|-------------------------------------|
| 11 | 0 | 3.03 | 3.63 |

| Surf. totale parcelles construites (Ha) | % surf. en + / tissu urbain 1998 |
|---|----------------------------------|
| 3.33 | 24.45 |

| Nb constr. résid. extension 2009-2011 | Nb constr. éco. extension 2009-2011 | Surf. parcelles extension (Ha) 2009-2011 |
|---------------------------------------|-------------------------------------|--|
| 5 | 0 | 2.08 |



Date : 20/08/2015
 Copyright : © IGN-BD PARCELLAIRE® 2015
 SIGALE © Région Nord Pas-de-Calais
 Source : DGFIP, fichiers fonciers 2013
 - sig_attributaire\FONCIER_SOL\N_OCCUPATION_SOL\URBANISATION\2015 OGS\Urbanisation CC-3Pays.qas