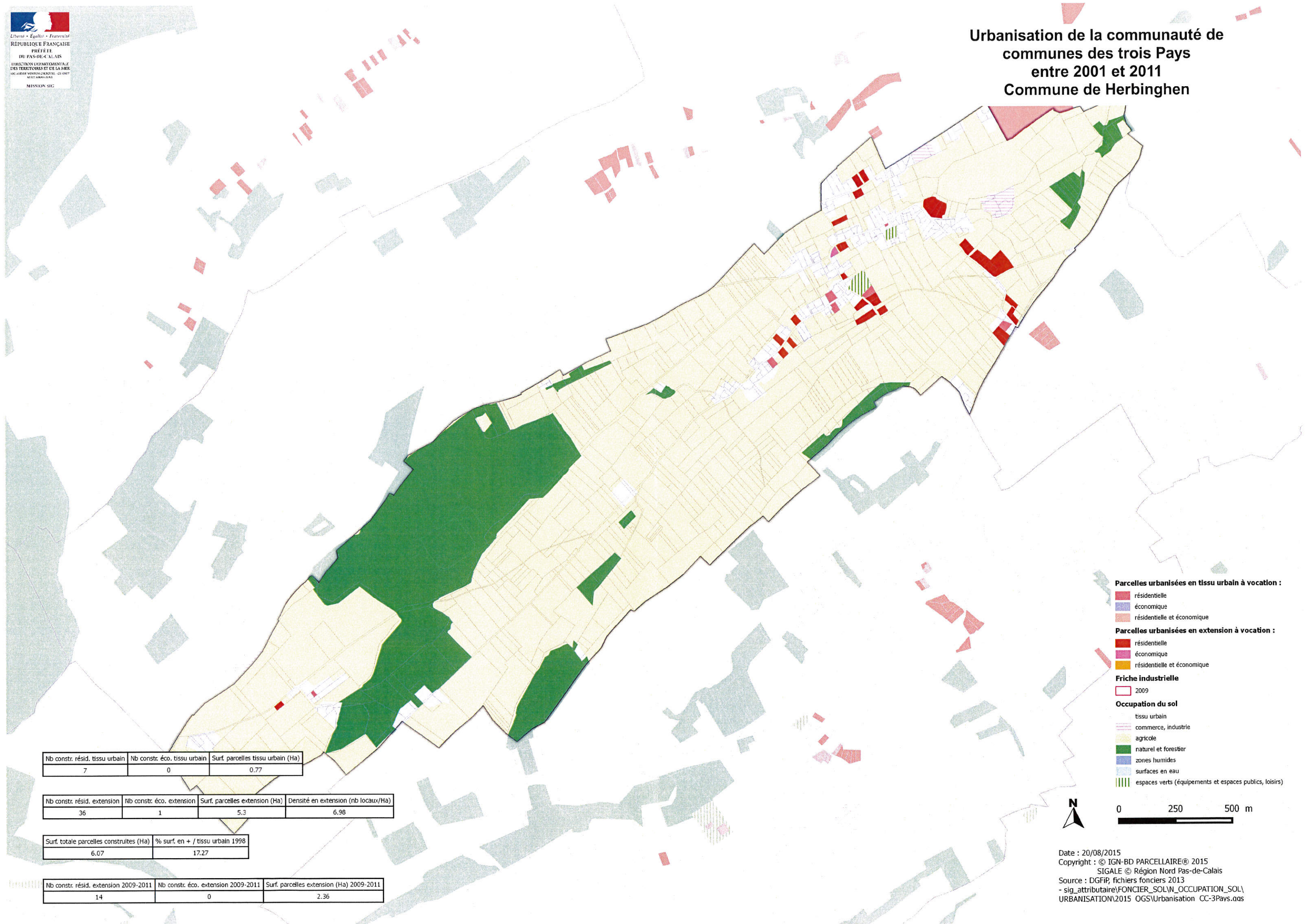


Urbanisation de la communauté de
 communes des trois Pays
 entre 2001 et 2011
 Commune de Herbinghen



- Parcelles urbanisées en tissu urbain à vocation :**
- résidentielle
 - économique
 - résidentielle et économique
- Parcelles urbanisées en extension à vocation :**
- résidentielle
 - économique
 - résidentielle et économique
- Friche industrielle**
- 2009
- Occupation du sol**
- tissu urbain
 - commerce, industrie
 - agricole
 - naturel et forestier
 - zones humides
 - surfaces en eau
 - espaces verts (équipements et espaces publics, loisirs)

Nb constr. résid. tissu urbain	Nb constr. éco. tissu urbain	Surf. parcelles tissu urbain (Ha)
7	0	0.77

Nb constr. résid. extension	Nb constr. éco. extension	Surf. parcelles extension (Ha)	Densité en extension (nb locaux/Ha)
36	1	5.3	6.98

Surf. totale parcelles construites (Ha)	% surf. en + / tissu urbain 1998
6.07	17.27

Nb constr. résid. extension 2009-2011	Nb constr. éco. extension 2009-2011	Surf. parcelles extension (Ha) 2009-2011
14	0	2.36



0 250 500 m