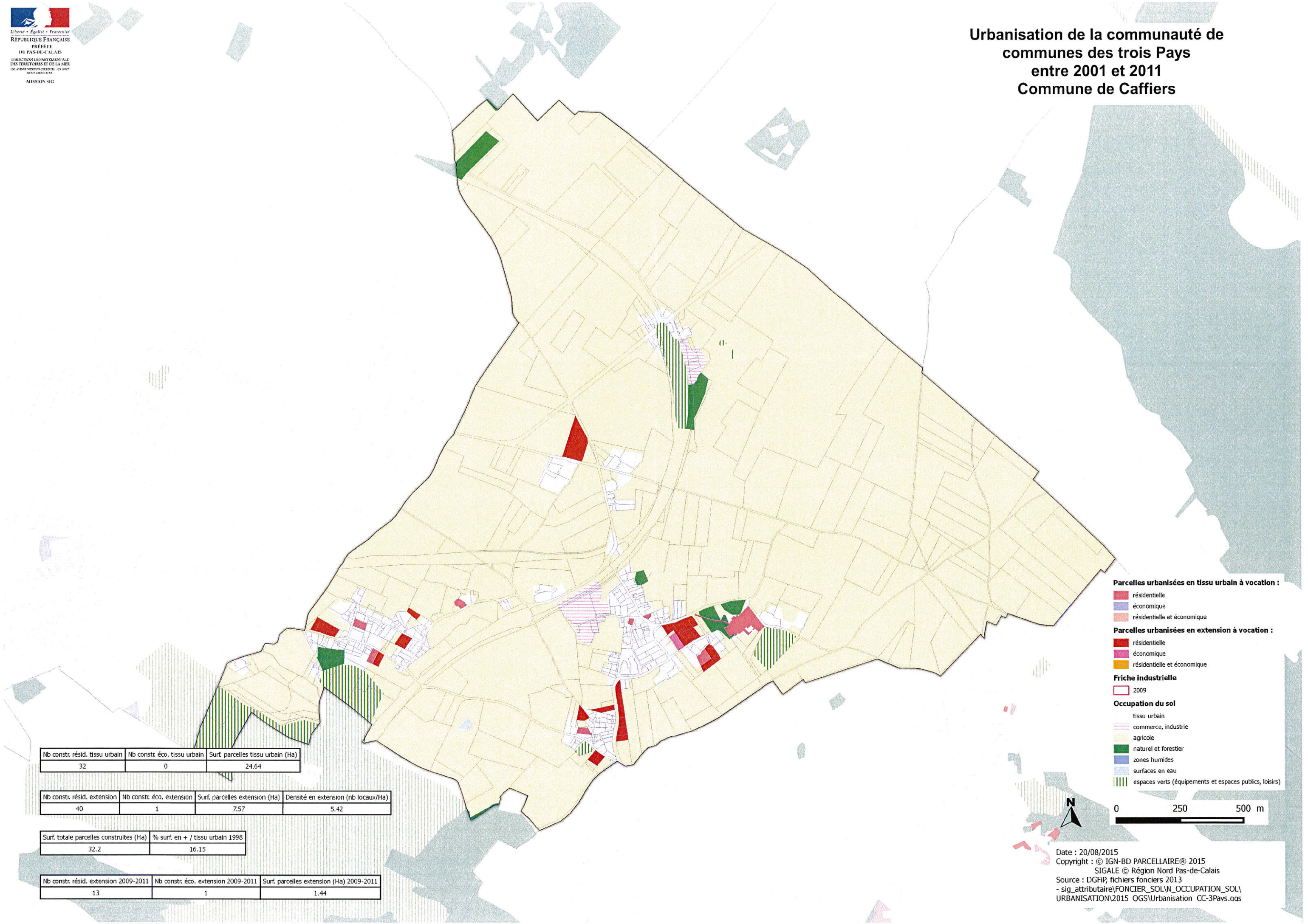


Urbanisation de la communauté de communes des trois Pays entre 2001 et 2011 Commune de Caffiers



- Parcelles urbanisées en tissu urbain à vocation :**
- résidentielle
 - économique
 - résidentielle et économique
- Parcelles urbanisées en extension à vocation :**
- résidentielle
 - économique
 - résidentielle et économique
- Friche industrielle**
- 2009
- Occupation du sol**
- tissu urbain
 - commerce, industrie
 - agricole
 - naturel et forestier
 - zones humides
 - surfaces en eau
 - espaces verts (équipements et espaces publics, loisirs)

Nb constr. résid. tissu urbain	Nb constr. éco. tissu urbain	Surf. parcelles tissu urbain (Ha)
32	0	24.64

Nb constr. résid. extension	Nb constr. éco. extension	Surf. parcelles extension (Ha)	Densité en extension (nb locaux/Ha)
40	1	7.57	5.42

Surf. totale parcelles construites (Ha)	% surf. en + / tissu urbain 1998
32.2	16.15

Nb constr. résid. extension 2009-2011	Nb constr. éco. extension 2009-2011	Surf. parcelles extension (Ha) 2009-2011
13	1	1.44



Date : 20/08/2015
 Copyright : © IGN-BD PARCELLAIRE© 2015
 SIGALE © Région Nord Pas-de-Calais
 Source : DGFiP, fichiers fonciers 2013
 - sig_attributaire\FONCIER_SOL\N_OCCUPATION_SOL\
 URBANISATION\2015 OGS\Urbanisation CC-3Pays.qas