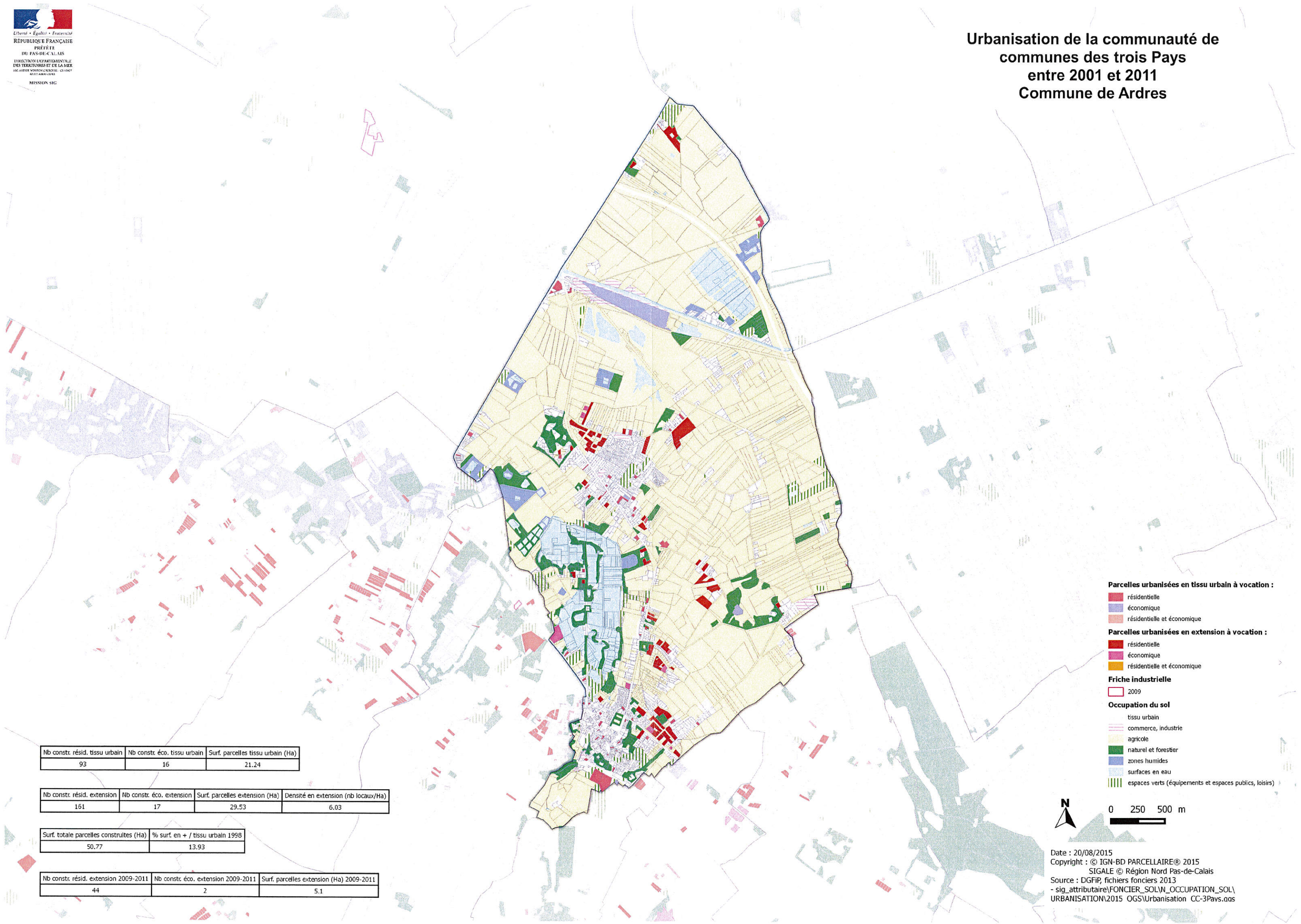


Urbanisation de la communauté de
 communes des trois Pays
 entre 2001 et 2011
 Commune de Ardres



Parcelles urbanisées en tissu urbain à vocation :

- résidentielle
- économique
- résidentielle et économique

Parcelles urbanisées en extension à vocation :

- résidentielle
- économique
- résidentielle et économique

Friche industrielle

- 2009

Occupation du sol

- tissu urbain
- commerce, industrie
- agricole
- naturel et forestier
- zones humides
- surfaces en eau
- espaces verts (équipements et espaces publics, loisirs)

Nb constr. résid. tissu urbain	Nb constr. éco. tissu urbain	Surf. parcelles tissu urbain (Ha)
93	16	21.24

Nb constr. résid. extension	Nb constr. éco. extension	Surf. parcelles extension (Ha)	Densité en extension (nb locaux/Ha)
161	17	29.53	6.03

Surf. totale parcelles construites (Ha)	% surf. en + / tissu urbain 1998
50.77	13.93

Nb constr. résid. extension 2009-2011	Nb constr. éco. extension 2009-2011	Surf. parcelles extension (Ha) 2009-2011
44	2	5.1

