



ARDRES

Conception : CEREMA

Date d'impression : 31-07-2015



Parcelles par nature de propriétaires



0.1 Foncier Spécifique - Institut de France

0.2 Foncier Spécifique - Etablissements hospitalier et médico-social

0.3 Foncier Spécifique - Ministère Affaires Sanitaires et Sociales, du Travail..

1.1 Foncier MEDDE/METL - DDT(M), DREAL...

1.2 Foncier MEDDE/METL - Aviation Civile

1.3 Foncier MEDDE/METL - Environnement

1.4 Foncier MEDDE/METL - Mer, fluvial

2.1 Foncier Infrastructures - Infrastructures routières

2.2 Foncier Infrastructures - Infrastructures ferroviaires

2.3 Foncier Infrastructures - Infrastructures portuaires

2.4 Foncier Infrastructures - Infrastructures aéroportuaires

3.0 Foncier EPF

4.1 Foncier Préservation - ONF

4.2 Foncier Préservation - PN, CELRL, ONEMA, ONCFS, CDC biodiversité et forêt...

5.0 Foncier Ministère de la Défense

6.0 Foncier France Domaine

7.0 Foncier à céder - BNA, propriétaires inconnus, successions vacantes...

8.0 Foncier Fonctionnel - Ex. administrations, ministères, INRA, IGN, CNES, BdF

9.0 Foncier Aménagement - EPA, EPANI, FNAFU

Description :

- Cartographie des terrains bâtis et non bâtis des propriétaires publics selon deux orientations:
- recensement global de la propriété publique (Etat, Conseil Régional, Conseil Général, Communes, Intercommunalités & groupements communaux)
- recensement recentré des terrains de l'État et de ses Établissements Publics nationaux en 105 catégories de patrimoine

Sources: fichiers fonciers de la D.G.F.i.P. au 01/01/2011

Maîtrise d'ouvrage: DAFI

Conception : C.E.T.E. Méditerranée - juin 2013

Pôle de compétence et d'innovation "foncier et stratégies foncières"

SPTF - AGII



Conception : CEREMA
Date d'impression : 31-07-2015

ARDRES



Description :

- Cartographie des terrains bâtis et non bâtis des propriétaires publics selon deux orientations:
- recensement global de la propriété publique (Etat, Conseil Régional, Conseil Général, Communes, Intercommunalités & groupements communaux)
- recensement recentré des terrains de l'État et de ses Établissements Publics nationaux en 105 catégories de patrimoine

Sources: fichiers fonciers de la D.G.F.i.P. au 01/01/2011

Maîtrise d'ouvrage: DAFI

Conception : C.E.T.E. Méditerranée - juin 2013

Pôle de compétence et d'innovation "foncier et stratégies foncières"

SPTF - AGII



Conception : CEREMA

AUTINGUES

Date d'impression : 31-07-2015



Parcelles par nature de propriétaires



0.1 Foncier Spécifique - Institut de France

0.2 Foncier Spécifique - Etablissements hospitalier et médico-social

0.3 Foncier Spécifique - Ministère Affaires Sanitaires et Sociales, du Travail..

1.1 Foncier MEDDE/METL - DDT(M), DREAL...

1.2 Foncier MEDDE/METL - Aviation Civile

1.3 Foncier MEDDE/METL - Environnement

1.4 Foncier MEDDE/METL - Mer, fluvial

2.1 Foncier Infrastructures - Infrastructures routières

2.2 Foncier Infrastructures - Infrastructures ferroviaires

2.3 Foncier Infrastructures - Infrastructures portuaires

2.4 Foncier Infrastructures - Infrastructures aéroportuaires

3.0 Foncier EPF

4.1 Foncier Préservation - ONF

4.2 Foncier Préservation - PN, CELRL, ONEMA, ONCFS, CDC biodiversité et forêt...

5.0 Foncier Ministère de la Défense

6.0 Foncier France Domaine

7.0 Foncier à céder - BNA, propriétaires inconnus, successions vacantes...

8.0 Foncier Fonctionnel - Ex. administrations, ministères, INRA, IGN, CNES, BdF

9.0 Foncier Aménagement - EPA, EPANI, FNAFU

Description :

- Cartographie des terrains bâtis et non bâtis des propriétaires publics selon deux orientations:
- recensement global de la propriété publique (Etat, Conseil Régional, Conseil Général, Communes, Intercommunalités & groupements communaux)
- recensement recentré des terrains de l'État et de ses Établissements Publics nationaux en 105 catégories de patrimoine

Sources: fichiers fonciers de la D.G.F.i.P. au 01/01/2011

Maîtrise d'ouvrage: DAFI

Conception : C.E.T.E. Méditerranée - juin 2013

Pôle de compétence et d'innovation "foncier et stratégies foncières"

SPTF - AGII



AUTINGUES

Conception : CEREMA
Date d'impression : 31-07-2015



Description :

- Cartographie des terrains bâtis et non bâtis des propriétaires publics selon deux orientations:
- recensement global de la propriété publique (Etat, Conseil Régional, Conseil Général, Communes, Intercommunalités & groupements communaux)
 - recensement recentré des terrains de l'État et de ses Établissements Publics nationaux en 105 catégories de patrimoine

Sources: fichiers fonciers de la D.G.F.i.P. au 01/01/2011

Maîtrise d'ouvrage: DAFI

Conception : C.E.T.E. Méditerranée - juin 2013

Pôle de compétence et d'innovation "foncier et stratégies foncières"

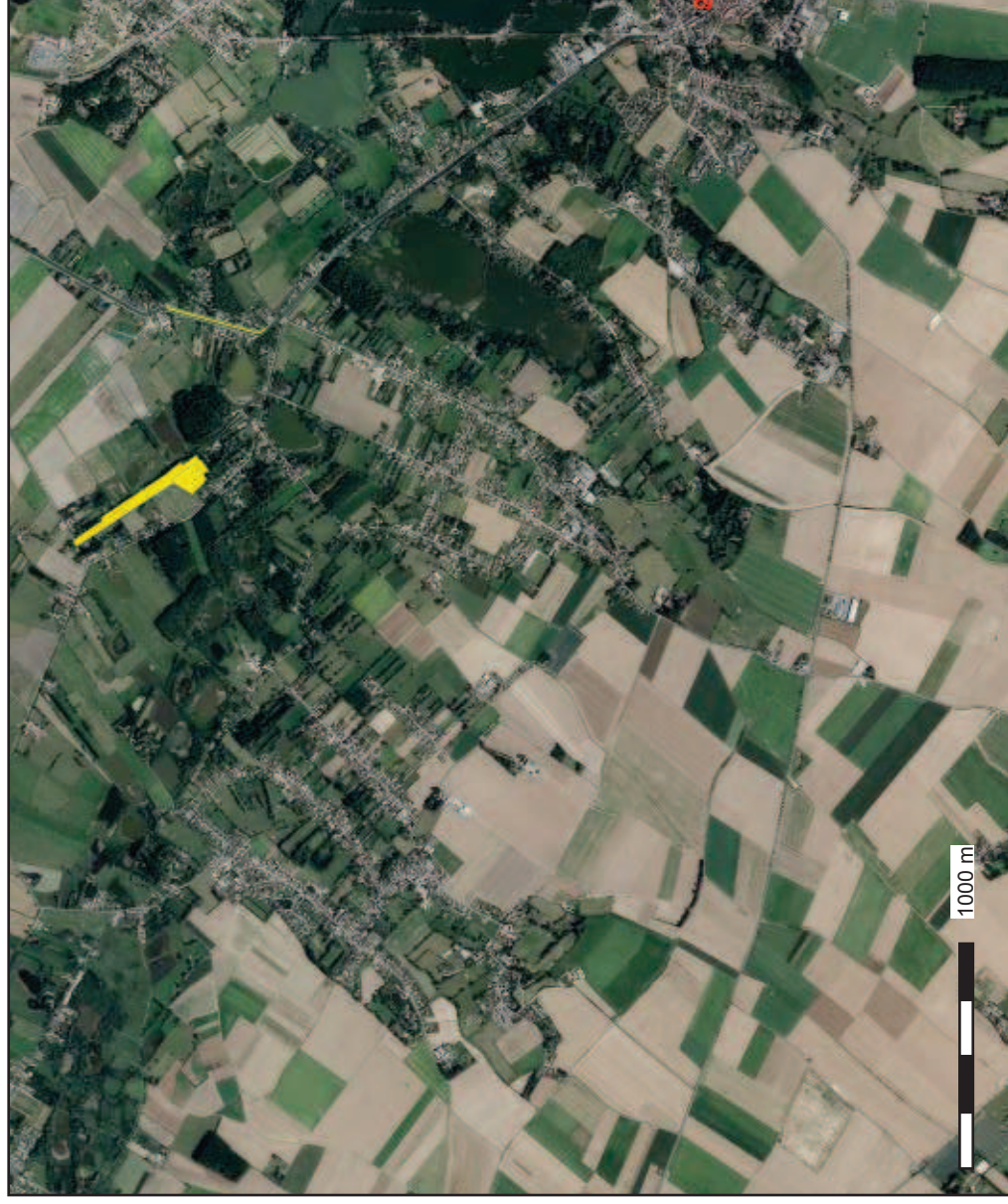
SPTF - AGII



Conception : CEREMA

BALINGHEM

Date d'impression : 31-07-2015



Parcelles par nature de propriétaires



0.1 Foncier Spécifique - Institut de France

0.2 Foncier Spécifique - Etablissements hospitalier et médico-social

0.3 Foncier Spécifique - Ministère Affaires Sanitaires et Sociales, du Travail..

1.1 Foncier MEDDE/METL - DDT(M), DREAL...

1.2 Foncier MEDDE/METL - Aviation Civile

1.3 Foncier MEDDE/METL - Environnement

1.4 Foncier MEDDE/METL - Mer, fluvial

2.1 Foncier Infrastructures - Infrastructures routières

2.2 Foncier Infrastructures - Infrastructures ferroviaires

2.3 Foncier Infrastructures - Infrastructures portuaires

2.4 Foncier Infrastructures - Infrastructures aéroportuaires

3.0 Foncier EPF

4.1 Foncier Préservation - ONF

4.2 Foncier Préservation - PN, CELRL, ONEMA, ONCFS, CDC biodiversité et forêt...

5.0 Foncier Ministère de la Défense

6.0 Foncier France Domaine

7.0 Foncier à céder - BNA, propriétaires inconnus, successions vacantes...

8.0 Foncier Fonctionnel - Ex. administrations, ministères, INRA, IGN, CNES, BdF

9.0 Foncier Aménagement - EPA, EPANI, FNAFU

Description :

- Cartographie des terrains bâtis et non bâtis des propriétaires publics selon deux orientations:
- recensement global de la propriété publique (Etat, Conseil Régional, Conseil Général, Communes, Intercommunalités & groupements communaux)
- recensement recentré des terrains de l'État et de ses Établissements Publics nationaux en 105 catégories de patrimoine

Sources: fichiers fonciers de la D.G.F.i.P. au 01/01/2011

Maîtrise d'ouvrage: DAFI

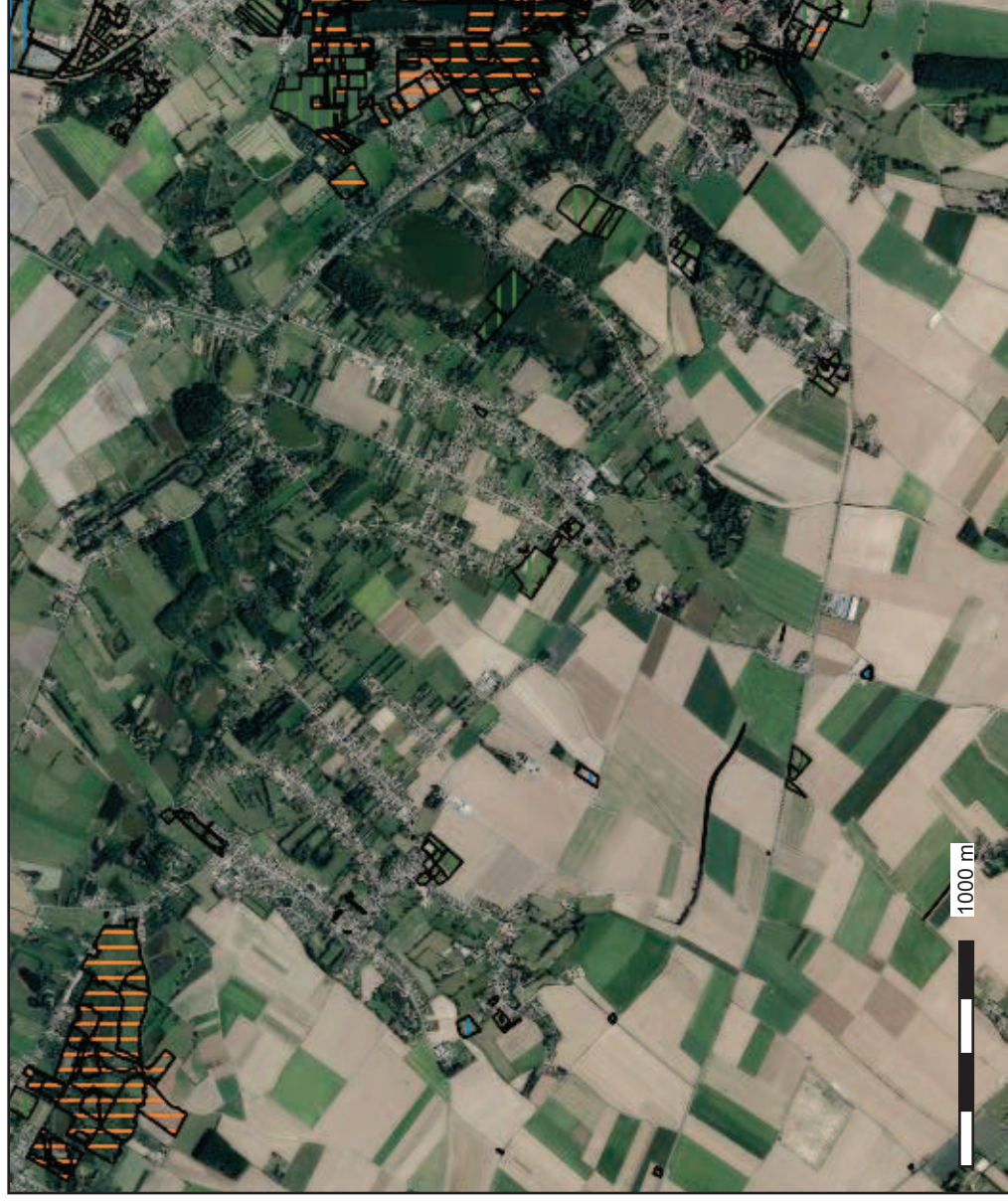
Conception : C.E.T.E. Méditerranée - juin 2013

Pôle de compétence et d'innovation "foncier et stratégies foncières"

SPTF - AGIL

Conception : CEREMA
Date d'impression : 31-07-2015

BALINGHEM



Description :

- Cartographie des terrains bâtis et non bâtis des propriétaires publics selon deux orientations:
- recensement global de la propriété publique (Etat, Conseil Régional, Conseil Général, Communes, Intercommunalités & groupements communaux)
- recensement recentré des terrains de l'État et de ses Établissements Publics nationaux en 105 catégories de patrimoine

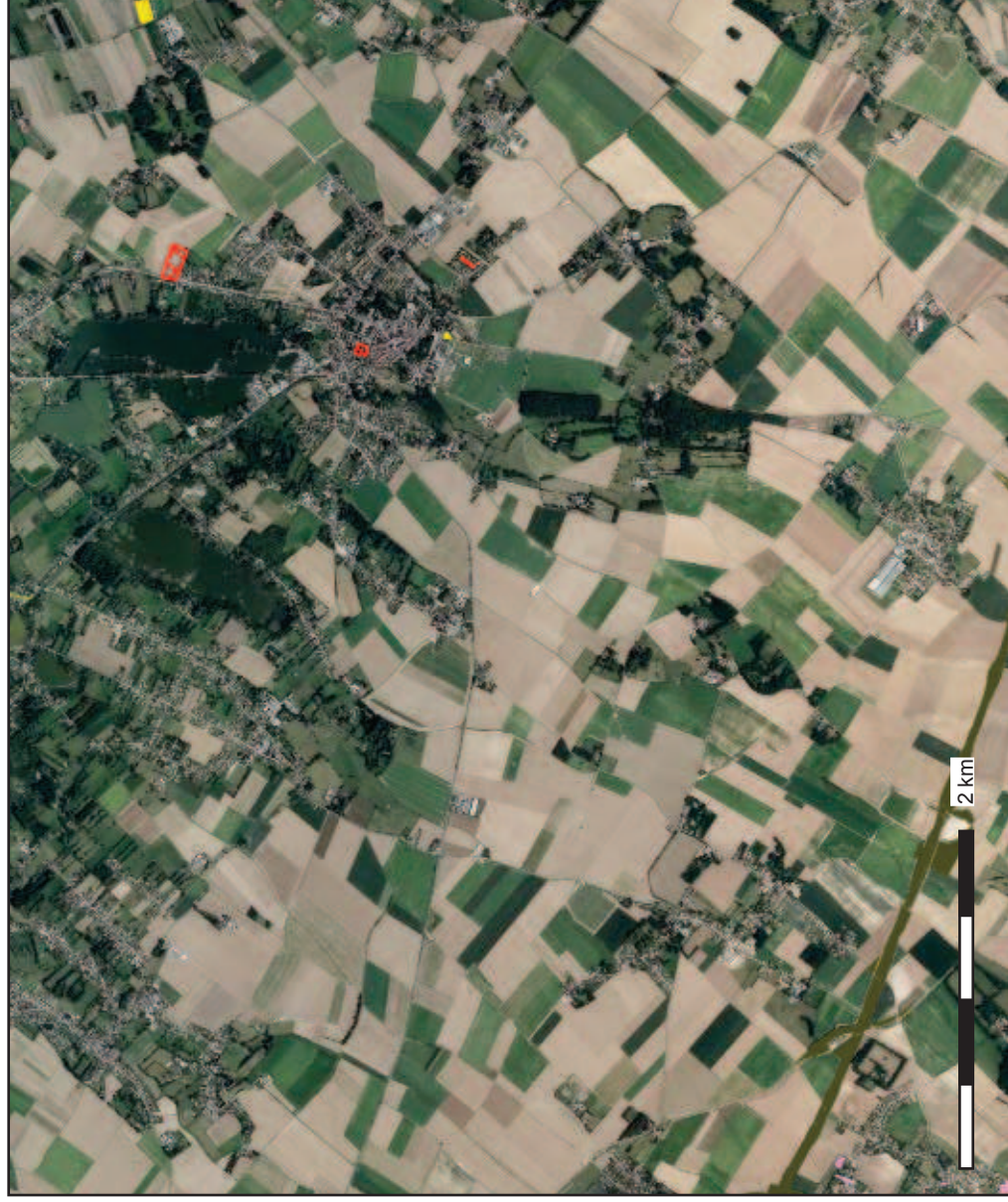
Sources: fichiers fonciers de la D.G.F.i.P. au 01/01/2011

Maîtrise d'ouvrage: DAFI

Conception : C.E.T.E. Méditerranée - juin 2013

Pôle de compétence et d'innovation "foncier et stratégies foncières"

SPTF - AGIL



Conception : CEREMA

Date d'impression : 31-07-2015

BREMES

Parcelles par nature de propriétaires



Description :

- Cartographie des terrains bâtis et non bâtis des propriétaires publics selon deux orientations:
- recensement global de la propriété publique (Etat, Conseil Régional, Conseil Général, Communes, Intercommunalités & groupements communaux)
- recensement recentré des terrains de l'État et de ses Établissements Publics nationaux en 105 catégories de patrimoine

Sources: fichiers fonciers de la D.G.F.i.P. au 01/01/2011

Maîtrise d'ouvrage: DAFI

Conception : C.E.T.E. Méditerranée - juin 2013

Pôle de compétence et d'innovation "foncier et stratégies foncières"

SPTF - AGIL



Conception : CEREMA
Date d'impression : 31-07-2015

BREMES



Description :

- Cartographie des terrains bâtis et non bâtis des propriétaires publics selon deux orientations:
- recensement global de la propriété publique (Etat, Conseil Régional, Conseil Général, Communes, Intercommunalités & groupements communaux)
- recensement recentré des terrains de l'État et de ses Établissements Publics nationaux en 105 catégories de patrimoine

Sources: fichiers fonciers de la D.G.F.i.P. au 01/01/2011

Maîtrise d'ouvrage: DAFI

Conception : C.E.T.E. Méditerranée - juin 2013

Pôle de compétence et d'innovation "foncier et stratégies foncières"

SPTF - AGIL



Conception : CEREMA

LANDRETHUN-LES-ARDRES

Date d'impression : 31-07-2015



Parcelles par nature de propriétaires



0.1 Foncier Spécifique - Institut de France

0.2 Foncier Spécifique - Etablissements hospitalier et médico-social

0.3 Foncier Spécifique - Ministère Affaires Sanitaires et Sociales, du Travail..

1.1 Foncier MEDDE/METL - DDT(M), DREAL...

1.2 Foncier MEDDE/METL - Aviation Civile

1.3 Foncier MEDDE/METL - Environnement

1.4 Foncier MEDDE/METL - Mer, fluvial

2.1 Foncier Infrastructures - Infrastructures routières

2.2 Foncier Infrastructures - Infrastructures ferroviaires

2.3 Foncier Infrastructures - Infrastructures portuaires

2.4 Foncier Infrastructures - Infrastructures aéroportuaires

3.0 Foncier EPF

4.1 Foncier Préservation - ONF

4.2 Foncier Préservation - PN, CELRL, ONEMA, ONCFS, CDC biodiversité et forêt...

5.0 Foncier Ministère de la Défense

6.0 Foncier France Domaine

7.0 Foncier à céder - BNA, propriétaires inconnus, successions vacantes...

8.0 Foncier Fonctionnel - Ex. administrations, ministères, INRA, IGN, CNES, BdF

9.0 Foncier Aménagement - EPA, EPANI, FNAFU

Description :

- Cartographie des terrains bâtis et non bâtis des propriétaires publics selon deux orientations:
- recensement global de la propriété publique (Etat, Conseil Régional, Conseil Général, Communes, Intercommunalités & groupements communaux)
- recensement recentré des terrains de l'État et de ses Établissements Publics nationaux en 105 catégories de patrimoine

Sources: fichiers fonciers de la D.G.F.i.P. au 01/01/2011

Maîtrise d'ouvrage: DAFI

Conception : C.E.T.E. Méditerranée - juin 2013

Pôle de compétence et d'innovation "foncier et stratégies foncières"

SPTF - AGIL



Conception : CEREMA
Date d'impression : 31-07-2015



Description :

- Cartographie des terrains bâtis et non bâtis des propriétaires publics selon deux orientations:
- recensement global de la propriété publique (Etat, Conseil Régional, Conseil Général, Communes, Intercommunalités & groupements communaux)
- recensement recentré des terrains de l'État et de ses Établissements Publics nationaux en 105 catégories de patrimoine

Sources: fichiers fonciers de la D.G.F.i.P. au 01/01/2011

Maîtrise d'ouvrage: DAFI

Conception : C.E.T.E. Méditerranée - juin 2013

Pôle de compétence et d'innovation "foncier et stratégies foncières"

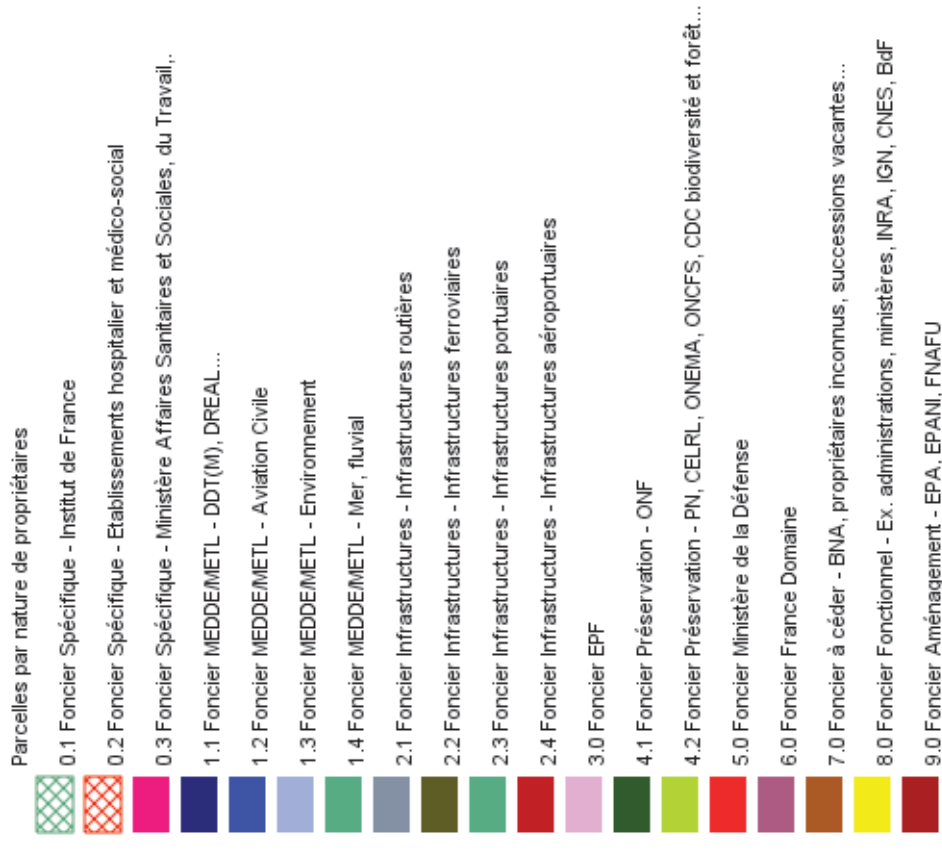
SPTF - AGIL



Conception : CEREMA

LOUCHES

Date d'impression : 31-07-2015



Description :

- Cartographie des terrains bâtis et non bâtis des propriétaires publics selon deux orientations:
- recensement global de la propriété publique (Etat, Conseil Régional, Conseil Général, Communes, Intercommunalités & groupements communaux)
- recensement recentré des terrains de l'État et de ses Établissements Publics nationaux en 105 catégories de patrimoine

Sources: fichiers fonciers de la D.G.F.i.P. au 01/01/2011

Maîtrise d'ouvrage: DAFI

Conception : C.E.T.E. Méditerranée - juin 2013

Pôle de compétence et d'innovation "foncier et stratégies foncières"

SPTF - AGIL

Conception : CEREMA
Date d'impression : 31-07-2015

LOUCHES



Description :

- Cartographie des terrains bâtis et non bâtis des propriétaires publics selon deux orientations:
- recensement global de la propriété publique (Etat, Conseil Régional, Conseil Général, Communes, Intercommunalités & groupements communaux)
- recensement recentré des terrains de l'État et de ses Établissements Publics nationaux en 105 catégories de patrimoine

Sources: fichiers fonciers de la D.G.F.i.P. au 01/01/2011

Maîtrise d'ouvrage: DAFI

Conception : C.E.T.E. Méditerranée - juin 2013

Pôle de compétence et d'innovation "foncier et stratégies foncières"

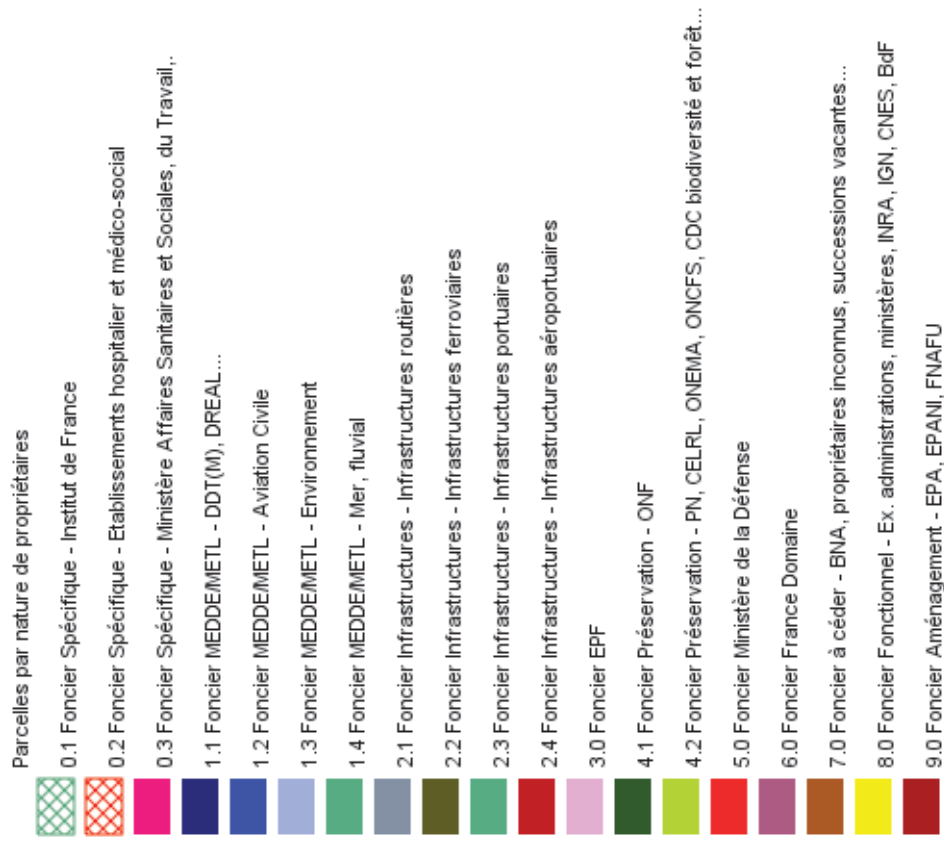
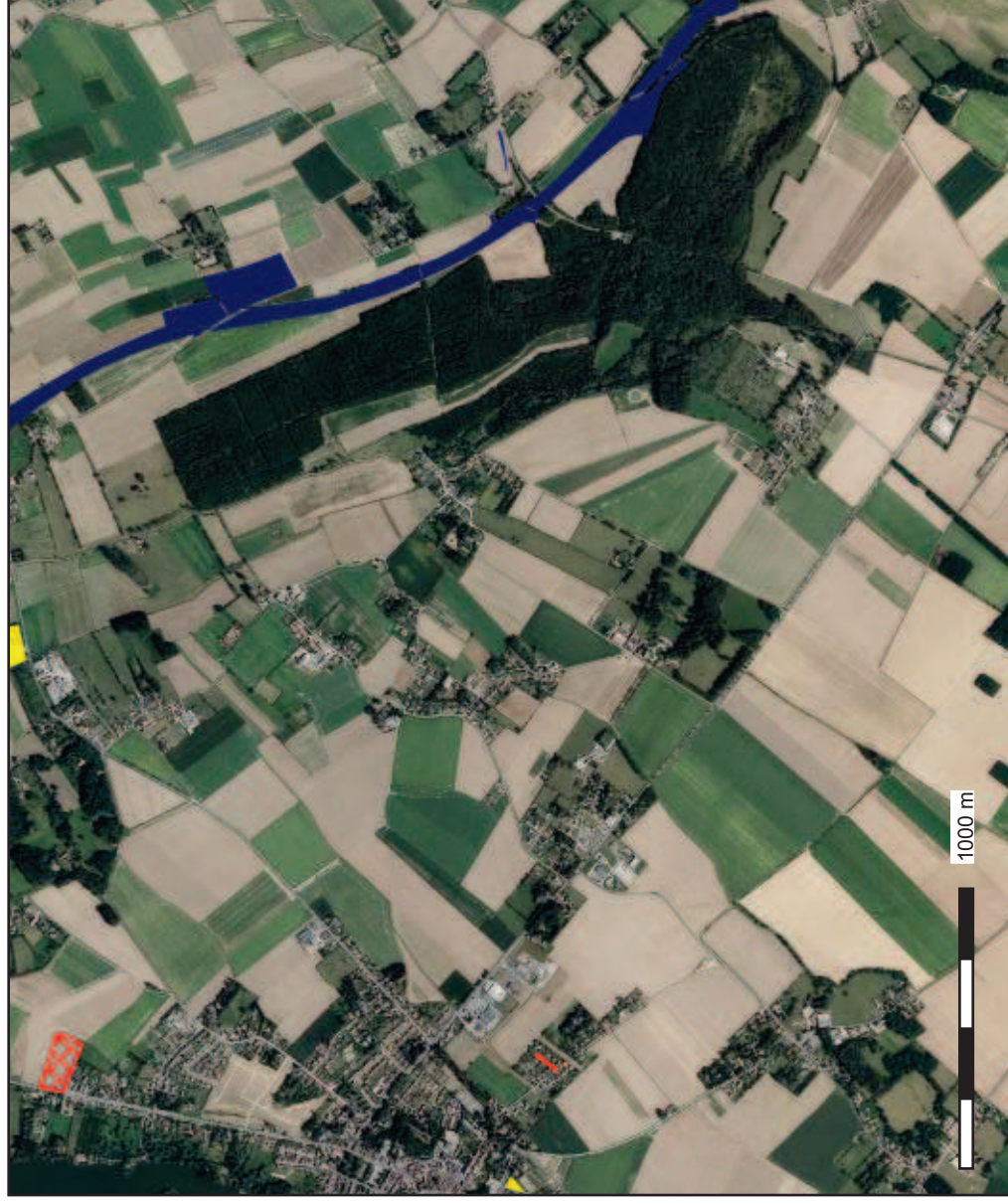
SPTF - AGIL



Conception : CEREMA

NIELLES-LES-ARDRES

Date d'impression : 31-07-2015



Description :

- Cartographie des terrains bâtis et non bâtis des propriétaires publics selon deux orientations:
- recensement global de la propriété publique (Etat, Conseil Régional, Conseil Général, Communes, Intercommunalités & groupements communaux)
- recensement recentré des terrains de l'État et de ses Établissements Publics nationaux en 105 catégories de patrimoine

Sources: fichiers fonciers de la D.G.F.i.P. au 01/01/2011

Maîtrise d'ouvrage: DAFI

Conception : C.E.T.E. Méditerranée - juin 2013

Pôle de compétence et d'innovation "foncier et stratégies foncières"

SPTF - AGIL



NIELLES-LES-ARDRES

Conception : CEREMA
Date d'impression : 31-07-2015



Description :

- Cartographie des terrains bâtis et non bâtis des propriétaires publics selon deux orientations:
- recensement global de la propriété publique (Etat, Conseil Régional, Conseil Général, Communes, Intercommunalités & groupements communaux)
 - recensement recentré des terrains de l'État et de ses Établissements Publics nationaux en 105 catégories de patrimoine

Sources: fichiers fonciers de la D.G.F.i.P. au 01/01/2011

Maîtrise d'ouvrage: DAFI

Conception : C.E.T.E. Méditerranée - juin 2013

Pôle de compétence et d'innovation "foncier et stratégies foncières"

SPTF - AGIL



Conception : CEREMA

RODELINGHEM

Date d'impression : 31-07-2015



Parcelles par nature de propriétaires



Description :

- Cartographie des terrains bâtis et non bâtis des propriétaires publics selon deux orientations:
- recensement global de la propriété publique (Etat, Conseil Régional, Conseil Général, Communes, Intercommunalités & groupements communaux)
- recensement recentré des terrains de l'État et de ses Établissements Publics nationaux en 105 catégories de patrimoine

Sources: fichiers fonciers de la D.G.F.i.P. au 01/01/2011

Maîtrise d'ouvrage: DAFI

Conception : C.E.T.E. Méditerranée - juin 2013

Pôle de compétence et d'innovation "foncier et stratégies foncières"

SPTF - AGIL



Conception : CEREMA
Date d'impression : 31-07-2015

RODELINGHEM



Description :

- Cartographie des terrains bâtis et non bâtis des propriétaires publics selon deux orientations:
- recensement global de la propriété publique (Etat, Conseil Régional, Conseil Général, Communes, Intercommunalités & groupements communaux)
- recensement recentré des terrains de l'État et de ses Établissements Publics nationaux en 105 catégories de patrimoine

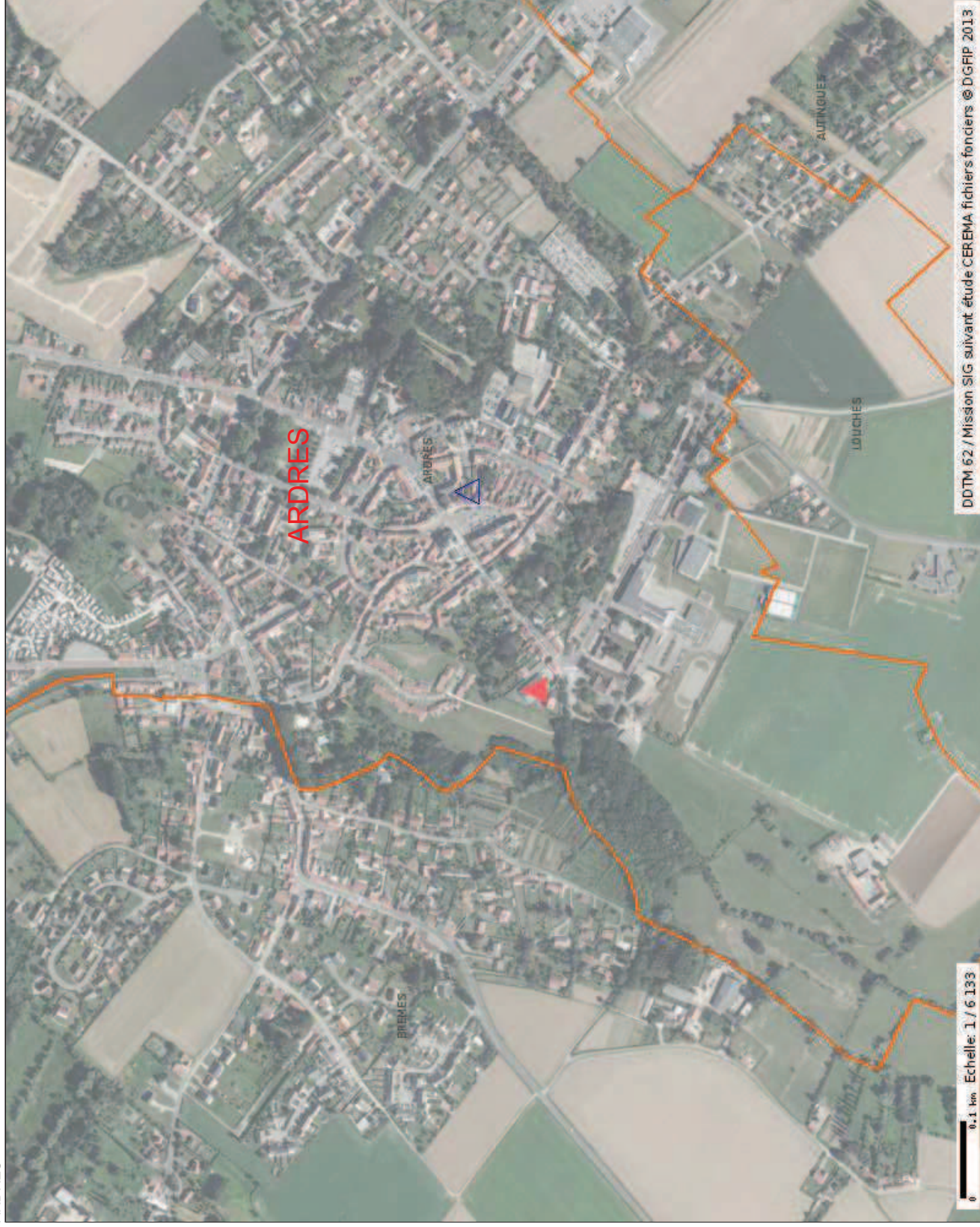
Sources: fichiers fonciers de la D.G.F.i.P. au 01/01/2011
Maîtrise d'ouvrage: DAFI

Conception : C.E.T.E. Méditerranée - juin 2013

Pôle de compétence et d'innovation "foncier et stratégies foncières"
SPTF - AGIL

FRICHES D'ACTIVITE 2013

ARDRES



Contenu de la carte

- Annotations
- FRICHE ACTIVITE VACANT 80%
- VACANT 80% moins de 4 ans
 - < 300 m2
 - >= 300 m2 et < 1000 m2
 - >= 1000 m2
- FRICHE ACTIVITE VACANT 40%
- VACANT 40% moins de 4 ans
 - < 300 m2
 - >= 300 m2 et < 1000 m2
 - >= 1000 m2
- FRICHE SIGALE_ARCH_2009
- FRICHES_SIGALE_2009
 - Friche < 300 m2
 - Friche >= 300 m2 et < 2 ha
 - Friche >= 2 ha
- SCOT (Contours)
- Territoire CMT (Contours)
- SCOT (Etiquettes)
- Territoire CMT (Etiquettes)
- Cache Département
- Communes
- Référentiels
 - Photographies aériennes (BD Ortho © IGN)

Tous droits réservés.

Document imprimé le 6 Août 2015, serveur Géo- IDE carto V0.2, <http://carto.geo-ide.application.i2>, Service: catherine.guilbert@equipement-agriculture.gouv.fr.

FRICHES D'ACTIVITE 2013

AUTINGUES

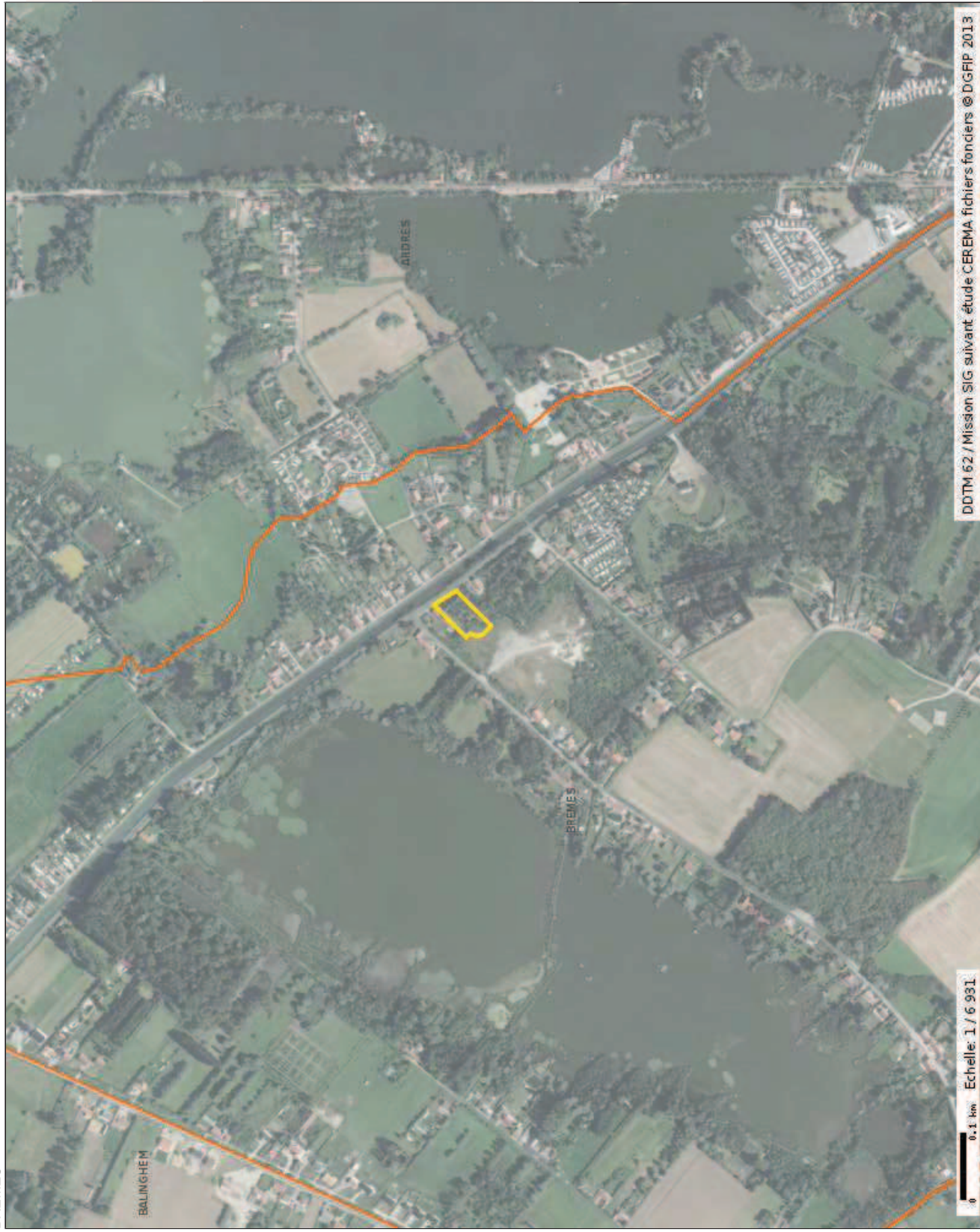


Contenu de la carte

- Annotations
- FRICHE ACTIVITE VACANT 80%
- VACANT 80% moins de 4 ans
 - < 300 m2
 - >= 300 m2 et < 1000 m2
 - >= 1000 m2
- FRICHE ACTIVITE VACANT 40%
- VACANT 40% moins de 4 ans
 - < 300 m2
 - >= 300 m2 et < 1000 m2
 - >= 1000 m2
- FRICHE SIGALE_ARCH_2009
- FRICHES_SIGALE_2009
 - Friche < 300 m2
 - Friche >= 300 m2 et < 2 ha
 - Friche >= 2 ha
- SCOT (Contours)
- Territoire CMT (Contours)
- SCOT (Etiquettes)
- Territoire CMT (Etiquettes)
- Cache Département
- Communes
- Référentiels
 - Photographies aériennes (BD Ortho © IGN)

FRICHES D'ACTIVITE 2013

BREMES



Contenu de la carte

- Annotations
- FRICHE ACTIVITE VACANT 80%
- VACANT 80% moins de 4 ans
 - < 300 m²
 - >= 300 m² et < 1000 m²
 - >= 1000 m²
- FRICHE ACTIVITE VACANT 40%
- VACANT 40% moins de 4 ans
 - < 300 m²
 - >= 300 m² et < 1000 m²
 - >= 1000 m²
- FRICHE SIGALE_ARCH_2009
- FRICHES_SIGALE_2009
 - Friche < 300 m²
 - Friche >= 300 m² et < 2 ha
 - Friche >= 2 ha
- SCOT (Contours)
- Territoire CMT (Contours)
- SCOT (Etiquettes)
- Territoire CMT (Etiquettes)
- Cache Département
- Communes
- Référentiels
 - Photographies aériennes (BD Ortho © IGN)

Tous droits réservés.
Document imprimé le 6 Août 2015, serveur Géo-IDE carto V0.2, <http://carto.geo-ide.application.i2>, Service: catherine.guilbert@equipement-agriculture.gouv.fr.

FRICHES D'ACTIVITE 2013

GUINES



Contenu de la carte

- Annotations
- FRICHE ACTIVE VACANT 80%
- VACANT 80% moins de 4 ans
 - < 300 m2
 - >= 300 m2 et < 1000 m2
 - >= 1000 m2
- FRICHE ACTIVE VACANT 40%
- VACANT 40% moins de 4 ans
 - < 300 m2
 - >= 300 m2 et < 1000 m2
 - >= 1000 m2
- FRICHE SIGALE_ARCH_2009
- FRICHES_SIGALE_2009
 - Friche < 300 m2
 - Friche >= 300 m2 et < 2 ha
 - Friche >= 2 ha
- SCOT (Contours)
- Territoire CMT (Contours)
- SCOT (Etiquettes)
- Territoire CMT (Etiquettes)
- Cache Département
- Communes
- Référentiels
 - Photographies aériennes (BD Ortho © IGN)

Tous droits réservés.

Document imprimé le 6 Août 2015, serveur Géo-IDE cart0 V0.2, <http://carto.geo-ide.application.i2>, Service: catherine.guilbert@equipement-agriculture.gouv.fr.

FRICHES D'ACTIVITE 2013

HARDINGHEN



0 0,1 km Echelle: 1 / 6 643

DDTM 62 / Mission SIG suivant étude CEREMA fichiers fonciers © DGFIP 2013

Contenu de la carte

- Annotations
- FRICHE ACTIVITE VACANT 80%
- VACANT 80% moins de 4 ans
 - < 300 m2
 - >= 300 m2 et < 1000 m2
 - >= 1000 m2
- FRICHE ACTIVITE VACANT 40%
- VACANT 40% moins de 4 ans
 - < 300 m2
 - >= 300 m2 et < 1000 m2
 - >= 1000 m2
- FRICHE SIGALE_ARCH_2009
- FRICHES_SIGALE_2009
 - Friche < 300 m2
 - Friche >= 300 m2 et < 2 ha
 - Friche >= 2 ha
- SCOT (Contours)
- Territoire CMT (Contours)
- SCOT (Etiquettes)
- Territoire CMT (Etiquettes)
- Cache Département
- Communes
- Référentiels
 - Photographies aériennes (BD Ortho © IGN)

FRICHES D'ACTIVITE 2013

LICQUES



Contenu de la carte

- Annotations
- FRICHE ACTIVITE VACANT 80%
- VACANT 80% moins de 4 ans
 - < 300 m²
 - >= 300 m² et < 1000 m²
 - >= 1000 m²
- FRICHE ACTIVITE VACANT 40%
- VACANT 40% moins de 4 ans
 - < 300 m²
 - >= 300 m² et < 1000 m²
 - >= 1000 m²
- FRICHE SIGALE_ARCH_2009
- FRICHES_SIGALE_2009
 - Friche < 300 m²
 - Friche >= 300 m² et < 2 ha
 - Friche >= 2 ha
- SCOT (Contours)
- Territoire CMT (Contours)
- SCOT (Etiquettes)
- Territoire CMT (Etiquettes)
- Cache Département
- Communes
- Référentiels
 - Photographies aériennes (BD Ortho © IGN)

Tous droits réservés.

Document imprimé le 6 Août 2015, serveur Géo- IDE carto V0.2, <http://carto.geo-ide.application.i2>, Service: catherine.guilbert@equipement-agriculture.gouv.fr.

FRICHES D'ACTIVITE 2013

LOUCHES



Contenu de la carte

- Annotations
- FRICHE ACTIVE VACANT 80%
- VACANT 80% moins de 4 ans
 - < 300 m2
 - >= 300 m2 et < 1000 m2
 - >= 1000 m2
- FRICHE ACTIVE VACANT 40%
- VACANT 40% moins de 4 ans
 - < 300 m2
 - >= 300 m2 et < 1000 m2
 - >= 1000 m2
- FRICHE SIGALE_ARCH_2009
- FRICHES_SIGALE_2009
 - Friche < 300 m2
 - Friche >= 300 m2 et < 2 ha
 - Friche >= 2 ha
- SCOT (Contours)
- Territoire CMT (Contours)
- SCOT (Etiquettes)
- Territoire CMT (Etiquettes)
- Cache Département
- Communes
- Référentiels
 - Photographies aériennes (BD Ortho © IGN)

Tous droits réservés.

Document imprimé le 6 Août 2015, serveur Géo- IDE carto V0.2, <http://carto.geo-ide.application.i2>, Service: catherine.guilbert@equipement-agriculture.gouv.fr.